

FL955S

WHEEL LOADER



LOVOL

LOVOL HEAVY INDUSTRY CO.,LTD.

Add: No. 192 S Beihai Road, Weifang, Shandong, China. PC: 261206

Tel: +86-536-7527076 Fax: +86-536-2288909 Web: www.lovol.com

Specifications and designs are subject to change without prior notice.

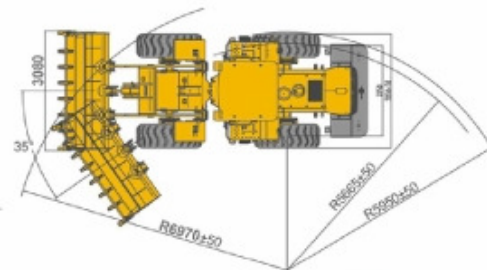
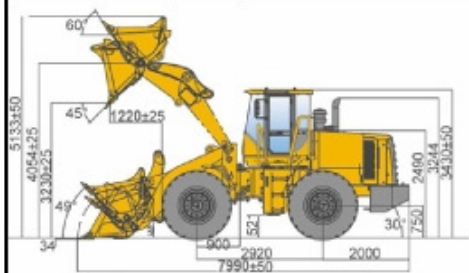
Machines shown may include optional parts.

The above parameters are subject to change without notice, the illustrations in text is not always the type of standard models.

CÔNG TY CP KINH DOANH THIẾT BỊ VÀ ĐẦU TƯ XÂY DỰNG NAM Á
Số 50 đường Xuân Đình, P. Xuân Tảo, Q. Bắc Từ Liêm, TP Hà Nội
Điện thoại: 0941 523 583 - Web: mayxaydungnama.com

Products Information

Thông số		Đơn vị	FL955S		
Thông số chính	Tải trọng nâng	kg	5000		
	Trọng lượng hoạt động	kg	16860		
	Dung tích gầu	m ³	3.8		
	Chu trình nâng cân	S	5.57		
	Tổng chu trình	S	10.2		
	Lực kéo lớn nhất	kN	≥160		
	Lực cắt lớn nhất	kN	≥170		
	Kích thước tổng thể	mm	7990x3080x3430		
Động cơ	Model		Weichai WD10G220E23		
	Kiểu		6 xilanh thẳng hàng, phun trực tiếp, làm mát bằng nước, turbo tăng áp		
	Công suất	kW/rpm	162/2000		
	Momen xoắn	N.m/rpm	900		
	Đường kính/hành trình	mm	φ126x130		
	Dung tích xilanh	L	9.726		
	Tiêu hao nhiên liệu	g/kW.h	210.5		
	Thùng nhiên liệu	L	280		
	Truyền động	Tốc độ	Sô tiên	km/h	42
			Sô lùi	km/h	17.5
Cần số				F2/R1	
Khả năng leo dốc max		°		30	
Góc lái		°		35°±1° mỗi bên	
Lốp				23.5-25	
Phanh công tác				Phanh thủy lực trợ lực hơi, 4 bánh, phanh đĩa ma sát khô	
Phanh tay				Phanh tăng bua	
Bán kính quay		Mép ngoài lốp	mm	5665	
		Mép ngoài gầu	mm	6970	
Thủy lực	Áp suất thủy lực công tác	Mpa	18		
	Lưu lượng bơm chính	ml/r	100		
	Áp suất hệ thống lái	Mpa	16		
	Lưu lượng bơm lái	ml/r	80		
	Thùng dầu thủy lực	L	210		
Thông số vận hành	Khoảng cách trục	mm	2920		
	Khoảng cách 2 lốp	mm	2250		
	Khoảng sáng gầm xe	mm	480		
	Chiều ca xả tải	mm	3230		
	Cự ly xả tải	mm	1220		



Allied attachments



General Purpose Bucket 3.0m³
[Standard arm]



Coal Bucket 3.8m³
[Standard arm]



Side Dump Bucket 2.3m³
[Standard arm]



Grass Grapple 2360mm
[Standard arm]



Log Grapple 1633m
[Standard arm]



Trang bị động cơ Weichai mạnh mẽ, bảo vệ môi trường, hiệu quả kinh tế.



Biến mô Shantui kết hợp với hộp số Hangchi, với cấu trúc đơn giản chất lượng và độ tin cậy cao. Hệ thống phanh khô sản xuất bởi Foton Lovol hiệu suất tuyệt vời.



Hệ thống bơm thủy lực bánh răng cung cấp năng lượng hiệu quả cao. Thùng dầu thủy lực có khả năng xoay để bảo dưỡng. Phốt kết hợp với góc vát 24° giúp đầu nối luôn kín khít.



Kính phẳng với góc nhìn 360° cho góc nhìn toàn cảnh. Tùy chọn cabin an toàn ROPS&FOPS, đảm bảo an toàn khi vận hành.



Capo mở cửa thuận tiện cho việc kiểm tra bảo dưỡng hàng ngày. Bộ tản nhiệt hai lớp tạo luồng khí lưu thông tốt hơn. Sự thích ứng với điều kiện làm việc nặng được cải tiến, cho phép làm việc bình thường dưới 50° C



Hệ thống điều hòa được cải tiến hiệu suất. Giảm tản nhiệt bức xạ cho phép tản nhiệt tối ưu ra phía ngoài cabin.



Các giắc nối cắm cải tiến nâng cao độ ổn định hệ thống điện.



Liên kết xích bạc xoay trục của 2 vòng bị được liên kết chắc chắn, kéo dài tuổi thọ của liên kết lên 50%.



Lưỡi gầu được làm từ vật liệu cao cấp, hiệu suất vượt trội trong thử nghiệm chống mài mòn. Độ bền tốt hơn đến từ những nhà sản xuất hàng đầu trung quốc.



Thiết kế ổ chắn đĩa phanh trước tránh cát đá rơi vào, làm giảm mài mòn má phanh và đĩa phanh.