

FL936F-II

WHEEL LOADER



LOVOL

LOVOL HEAVY INDUSTRY CO.,LTD.

Add:No.192 S. Beihai Road,Welfang,Shandong,China. PC:261206

Tel:+86-536-7527076 Fax:+86-536-2288909 Web:www.lovol.com

Specifications and designs are subject to change without prior notice.

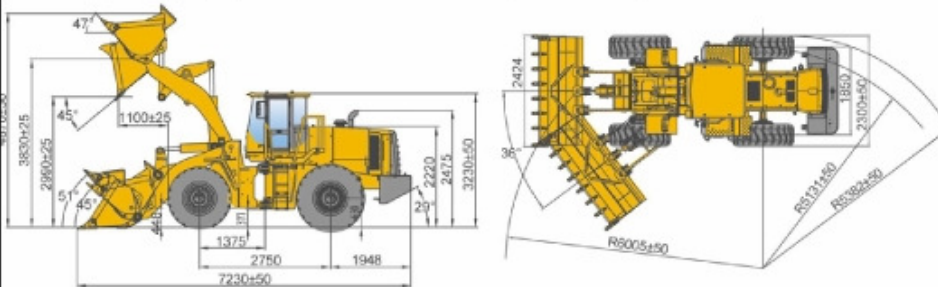
Machines shown may include optional parts.

The above parameters are subject to change without notice, the illustrations in text is not always the type of standard models.

CÔNG TY CP KINH DOANH THIẾT BỊ VÀ ĐẦU TƯ XÂY DỰNG NAM Á
Số 50 đường Xuân Đình, P. Xuân Tảo, Q. Bắc Từ Liêm, TP Hà Nội
Điện thoại: 0941 523 583 - Web: mayxaydungnama.com

Products Information

Thông số		Đơn vị	FL936F-II	
Thông số chính	Tải trọng nâng	kg	3000	
	Trọng lượng hoạt động	kg	10300	
	Dung tích gầu	m ³	1.8	
	Chu trình nâng cân	S	5.7	
	Tổng chu trình	S	10.5	
	Lực kéo lớn nhất	kN	≥92	
	Lực cắt lớn nhất	kN	≥110	
	Kích thước tổng thể	mm	7230x2424x3230	
Động cơ	Model		Deutz WP6G125E22	
	Kiểu		6 xilanh thẳng hàng, phun trực tiếp, làm mát bằng nước, turbo tăng áp	
	Công suất	kW/rpm	92/2200	
	Momen xoắn	N.m/rpm	500	
	Đường kính/hành trình	mm	φ105x130	
	Dung tích xilanh	L	6.754	
	Tiêu hao nhiên liệu	g/kW.h	225	
	Thùng nhiên liệu	L	140	
Truyền động	Tốc độ	Sô tiên	km/h	37
		Sô lùi	km/h	31.5
	Cần số		F4/R2	
	Khả năng leo dốc max	°	30	
	Góc lái	°	36°±1° mỗi bên	
	Lốp		17.5-25-12PR	
	Phanh công tác		Phanh thủy lực trợ lực hơi, 4 bánh, phanh đĩa ma sát khô	
	Phanh tay		Phanh tăng bua	
	Bán kính quay	Mép ngoài lốp	mm	5131
		Mép ngoài gầu	mm	6005
Thủy lực	Áp suất thủy lực công tác	Mpa	16	
	Lưu lượng bơm chính	ml/r	63	
	Áp suất hệ thống lái	Mpa	14	
	Lưu lượng bơm lái	ml/r	63	
	Thùng dầu thủy lực	L	110	
Thông số vận hành	Khoảng cách trục	mm	2750	
	Khoảng cách 2 lốp	mm	1850	
	Khoảng sáng gầm xe	mm	375	
	Chiều ca xả tải	mm	2990	
	Cự ly xả tải	mm	1100	



Allied attachments



	Trang bị động cơ Weichai-DEUTZ WP6G125E22 liên doanh CHLB Đức - công nghệ tiên tiến, độ bền cao, mạnh mẽ, hiệu quả.
	Biên mô Shantui kết hợp với hộp số Hangchi, với cấu trúc đơn giản chất lượng và độ tin cậy cao. Hệ thống phanh khô sản xuất bởi Foton Lovol hiệu suất tuyệt vời.
	Hệ thống lái thủy lực với cảm biến quá tải giúp hoạt động nhẹ nhàng vận hành thông minh. Hai bơm lưu lượng cung cấp năng lượng cao, hiệu quả. Mép vát 24° hiệu quả tăng tuổi thọ hệ thống.
	Kính phẳng với góc nhìn 360° cho góc nhìn toàn cảnh. Tùy chọn cabin an toàn ROPS&FOPS, đảm bảo an toàn khi vận hành.
	Két nước 2 lớp cho phép luồng khí lưu thông tốt hơn, thích nghi điều kiện làm việc nặng nhọc, cho phép làm việc tới nhiệt độ môi trường 45°C.
	Hệ thống điều hòa được cải tiến hiệu suất. Giảm tản nhiệt bức xạ cho phép tản nhiệt tối ưu ra phía ngoài cabin.
	Các giác nổi cảm cải tiến nâng cao độ ổn định hệ thống điện.
	Khung trước và sau nối bằng khớp trung tâm với bán kính quay vòng nhỏ, khả năng cơ động cao. Có khả năng làm việc trong khu vực chật hẹp.
	Lưỡi gầu được làm từ vật liệu cao cấp, hiệu suất vượt trội trong thử nghiệm chống mài mòn. Độ bền tốt hơn đến từ những nhà sản xuất hàng đầu trung quốc.
	Thiết kế ổ chắn đĩa phanh trước tránh cát đá rơi vào, làm giảm mài mòn má phanh và đĩa phanh.